

# tieferen BLICK

## Nachweis von **SynCan - AB-PINACA und Derivate** mittels Schnelltest

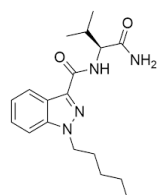
Mit der Einführung von "SynCan 30" durch LFM-Diagnostika im Jahr 2012 war es erstmals möglich, die synthetischen Cannabinoide JWH-018 und JWH-073 mittels Schnelltest nachzuweisen. Der Test ist mittlerweile zu einem Basiselement in der Drogenanalytik geworden.

In den vergangenen 7 Jahren sind eine Vielzahl von „neuen“ synthetischen Cannabinoide identifiziert worden. Bereits im Dezember 2016 waren der Europäischen Beobachtungsstelle für Drogen und Drogensucht (EMCDDA) insgesamt 169 verschiedene synthetische Cannabinoide bekannt.

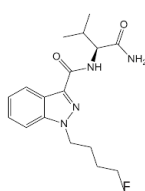
LFM-Diagnostika bietet Ihnen deshalb nun einen zweiten Schnelltest für den Nachweis von synthetischen Cannabinoide im Urin an. Während der SynCan (JWH-018) 30 Test auf die Verbindungen der ersten Generation und ihrer jeweiligen Metaboliten abzielt, ist der neue SynCan (AB-PINACA) 10 Test für die Analyse von AB-PINACA, AB-FUBINACA und deren Derivate vorgesehen.

Viele synthetische Cannabinoide haben Bezeichnungen, die auf ihre Entdecker zurückgehen (z.B. JWH-Verbindungen nach John W. Huffman)<sup>3</sup>. Mittlerweile erhalten viele Substanzen Kurznamen (Akronyme), die von ihrer chemischen Langbezeichnung abgeleitet werden. So auch APINACA und dessen Derivate (abgeleitet von N-(1-Adamantyl)1-pentyl-1H-indazol-3-carboxamid)<sup>3</sup>.

AB-PINACA wurde ursprünglich von Pfizer Inc. als synthetischer Cannabinoid-Rezeptor-Agonist entwickelt. Die Identifizierung von AB-PINACA

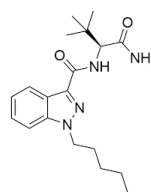


Strukturformel AB-Pinaca

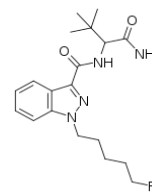


Strukturformel 5F-AB-Pinaca

als Bestandteil einer "Kräutermischung" gelang erstmals 2012 in Japan. AB-PINACA und 5F-AB-Pinaca wirken als potente Agonisten am CB1- und am CB2-Rezeptor. ADB-PINACA und sein 5-Fluorpentyl-Analog 5F-ADB-PINACA gehören



Strukturformel ADB-Pinaca



Strukturformel 5F-ADB-Pinaca

zu den stärksten synthetischen Cannabinoide. Auch diese wirken als Vollagonist sowohl am CB1- als auch am CB2-Rezeptor.

AB-PINACA, AB-Fubinaca und deren Derivate werden unter verschiedenen Straßennamen verkauft. Die gebräuchlichste Konsumform - auch für diese synthetischen Cannabinoide - sind Räuchermischungen, die in der Regel mit Tabak in einem Joint oder in einer Wasserpfeife geraucht werden. Eine weitere Konsumart besteht im Verdampfen der Wirkstoffsubstanz in einem „Vaporizer“ (meist reiner Wirkstoff, aber auch mit Räuchermischungen möglich) oder einer E-Zigarette (Wirkstoff in gelöster Form als Liquid).

---

*„AB-Pinaca und deren Derivate weisen im Vergleich zu JWH-018 eine höhere Potenz auf“*

Die hohe Wirksamkeit der synthetischen Cannabinoide sowie die schwankende Wirkstoffkonzentration der Inhaltsstoffe bergen immer das Risiko von Überdosierungen und unkalkulier-

►► Fortsetzung von Seite 1

baren Wechselwirkungen.

AB-Pinaca und deren Derivate weisen im Vergleich zu JWH-018 eine höhere Wirkung auf, wobei die Potenz von JWH-018 gegenüber Tetrahydrocannabinol bereits um den Faktor 3 erhöht ist.

Deshalb kommt es nach dem Konsum obiger synthetischen Cannabinoide immer wieder zu schweren Überdosierungen, die notfallmedizinisch behandelt werden müssen.

Daneben können gastrointestinale (Übelkeit und Hyperemesis), neurologische (Halluzination, Unruhe, Angst, Paranoia, Verwirrung, Wahnvorstellungen, Katatonie, Lethargie, Psychose), kardiovaskuläre (Tachykardie, Bluthochdruck) und renale (akutes Nierenversagen) Nebenwirkungen auftreten.

AB-Pinaca, 5F-AB-Pinaca, ADB-Pinaca, 5F-ADB-Pinaca und AB-Fubinaca wurden in die Anlage II des BtMG (Betäubungsmittelgesetz) aufgenommen<sup>1</sup>. Zudem wurden in dem Neupsychoaktive-Stoffe-Gesetz (NpSG), welches nicht wie das BtMG spezifische Substanzen sondern ganze Strukturkomponenten benennt, Herstellung, Einfuhr, Erwerb, Besitz und Weitergabe/Handel von synthetischen Cannabimimetika verboten<sup>2</sup>.

Der neue Schnelltest Synthetische Cannabinoide (AB-Pinaca) 10 von LFM-Diagnostika erweitert somit das Screeningangebot;

**der Konsum von AB-Pinaca, 5F-AB-Pinaca, ADB-Pinaca, 5F-ADB-Pinaca und AB-Fubinaca kann ab sofort festgestellt werden.**

#### Literatur:

1. Anlage II (zu § 1 Abs. 1) verkehrsfähige, aber nicht verschreibungsfähige Betäubungsmittel zum Betäubungsmittelgesetz.
2. **Neue-psychoaktive-Stoffe-Gesetz (NpSG)**  
<https://www.gesetze-im-internet.de/npsg/NpSG.pdf>
3. **Europäische Beobachtungsstelle für Drogen und Drogensucht:** Synthetische Cannabinoide in Europa [http://www.emcdda.europa.eu/system/files/publications/2753/Synthetic%20cannabinoids\\_2017\\_DE.pdf](http://www.emcdda.europa.eu/system/files/publications/2753/Synthetic%20cannabinoids_2017_DE.pdf)

Autor: Franz Lukas

## Neue Schnelltests von LFM-Diagnostika:

Unsere **neuen Tests** zum Nachweis von Synthetischen Cannabinoiden brauchen Sie nur noch **1 Sekunde** in den Urin tauchen...

**Neu!**

### SynCan (JWH-018) 30

LF-D04K100

Verbesserter Schnelltest zum Nachweis von JWH-018, JWH-019, JWH-073, JWH-200, JWH-210, JWH-398, MAM2201

**Neu!**

### SynCan (AB-PINACA) 10

LF-D04K110

Schnelltest zum Nachweis von AB-PINACA, 5F-AB-PINACA, ADB-PINACA, 5F-ADB-PINACA, AB-FUBINACA