

## $\Delta^9$ THC 6

### VERWENDUNGSZWECK

Der LFM-Diagnostika  $\Delta^9$  THC - SPEICHELTEST erlaubt die schnelle und qualitative Bestimmung von  $\Delta^9$  Tetrahydrocannabinol (THC) im menschlichen Speichel bei einer Nachweisgrenze (Cut-off) von 6 ng/ml.

Der LFM-Diagnostika  $\Delta^9$  THC - SPEICHELTEST liefert nur ein vorläufiges Ergebnis. Zur Bestätigung wird der Einsatz einer alternativen chemischen Nachweismethode empfohlen, besonders dann, wenn ein positives Testergebnis vorliegt. Die Gaschromatographie in Kombination mit einem Massenspektrometer (GC/MS) ist dabei die bevorzugte Bestätigungsmethode. Auch die klinische Beurteilung und eine fachkundige Bewertung sollten in jede Interpretation eines Drogentestergebnisses mit einfließen.

### EINFÜHRUNG

Es wird angenommen, dass der Nachweis von  $\Delta^9$  THC in erster Linie auf die direkte Exposition der Droge im Mund (orale Verabreichung und Rauchen) und die anschließende Sequestrierung von  $\Delta^9$  THC in der Wangenhöhle zurückzuführen ist<sup>3</sup>. Studien haben gezeigt, dass  $\Delta^9$  THC im Speichel bis zu 14 Stunden nach dem Drogenkonsum nachgewiesen werden kann<sup>3</sup>.

### TESTPRINZIP

Die Membran wurde mit  $\Delta^9$  THC-Antikörpern auf der Testregion immobilisiert, und das Probenkissen wurde mit farbigen Anti- $\Delta^9$  THC-Antikörpern mit kolloidalen Goldkonjugaten vorbeschichtet. Während des Testablaufs wandert die Speichelprobe durch Kapillarkräfte aufwärts und interagiert mit den Reagenzien auf der Membran. Ist genügend  $\Delta^9$  THC in der Probe vorhanden, bildet sich im Testbereich der Membran eine farbige Bande. Das Vorhandensein dieser Farbbande zeigt ein positives Ergebnis an, während ihr Fehlen ein negatives Ergebnis anzeigt. Eine farbige Kontrolllinie (C) wird immer erscheinen und dient damit als Verfahrenskontrolle, die ein korrekt zugefügtes Probenvolumen und eine erfolgte Membrandurchfeuchtung anzeigt.

### REAGENZIEN

Der LFM-Diagnostika  $\Delta^9$  THC - SPEICHELTEST enthält zum Nachweis der Drogen monoklonale Antikörper (Maus) und das entsprechende Drogenkonjugat (Antigen-BSA). Für die Kontrolllinie wird ein Ziegen-Antikörper eingesetzt.

### MATERIALIEN

Es werden ein einzeln eingepackter LFM-Diagnostika  $\Delta^9$  THC - SPEICHELTEST. Zusätzlich benötigen Sie einen Kurzzeitmesser.

### VORSICHTSMASSNAHMEN

- Der LFM-Diagnostika  $\Delta^9$  THC - SPEICHELTEST ist ein In-vitro-Diagnostikum und deshalb nur für den professionellen Einsatz durch medizinisches und geschultes Fachpersonal vorgesehen.
- Test und Speichelsammelbehälter dürfen nur einmal benutzt werden.
- Nach Ablauf des Haltbarkeitsdatums oder bei beschädigter Schutzverpackung darf der Test nicht mehr verwendet werden.
- Dieser Test enthält Produkte tierischen Ursprungs. Auch eine zertifizierte Bescheinigung über Herkunft und / oder Hygienestatus der Tiere kann nicht vollständig garantieren, dass die Tests keimfrei sind. Es empfiehlt sich daher, dieses Produkt als potentiell infektiös anzusehen und mit entsprechender Vorsicht zu behandeln (z. B. nicht einnehmen oder einatmen).
- Vor der Verwendung des Tests lesen Sie bitte die gesamte Produktinformation und Arbeitsanleitung durch.
- Während der Testdurchführung sollten Sie nicht essen, trinken oder rauchen. Speichelproben können infektiös sein und sind mit entsprechender Vorsicht zu behandeln. Zum Schutz vor mikrobiologischer Gefährdung tragen Sie Schutzkleidung wie Laborkittel, Einmalhandschuhe, Augenschutz.
- Feuchtigkeit und Temperatur können die Testergebnisse ungünstig beeinflussen.
- Benutzte Drogentests sind entsprechend den örtlichen Bestimmungen zu entsorgen.

### LAGERUNG UND HALTBARKEIT

Der Speicheldrogentest muss in der verschlossenen Folienverpackung bei einer Temperatur von 2°C bis 30°C gelagert werden und ist bis zum aufge-

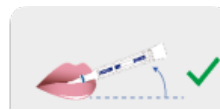
druckten Haltbarkeitsdatum verwendbar. Der Test darf nicht eingefroren werden. Setzen Sie die Tests keiner direkten Sonneneinstrahlung aus.

### TESTDURCHFÜHRUNG

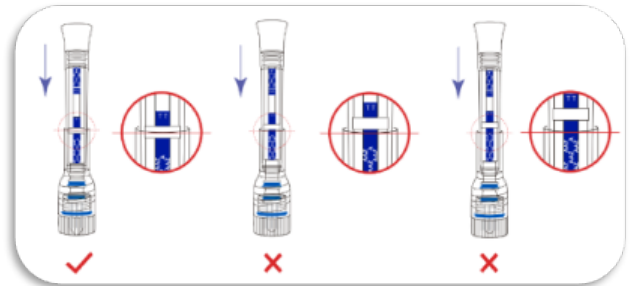
- Bringen Sie den Speicheltest auf Raumtemperatur (15°- 30° C) und entnehmen Sie den Test der Folienverpackung.
- Ziehen Sie den Speicheltest aus dem Sammelbehälter und entfernen Sie die Schutzkappe vom Speicheltest.



- Setzen Sie nun den Speicheltest in der Nähe der Unterzungendrüse in den Mund und kippen Sie den Speicheltest leicht nach oben.



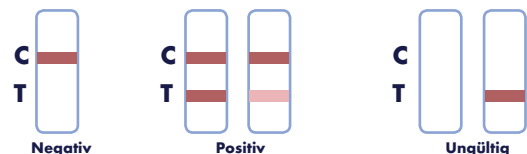
- Nach ca. zwei Minuten nehmen Sie den Speicheltest aus dem Mund und setzen Sie den Test senkrecht in Sammelbehälter ein, bis der Rand des Speicheltests die Mitte des Stützinges erreicht hat.



- Starten Sie die Stoppuhr.
- Lesen Sie das Testergebnis nach 10 Minuten ab.  
**Nach über 15 Minuten darf der Test nicht mehr ausgewertet werden.**

### AUSWERTUNG DER ERGEBNISSE

Es befindet sich ein Ergebnisfeld für den Nachweis von THC auf dem Test mit einem Bereich für die Testlinie der nachzuweisenden Substanz (T) sowie einem Bereich für die Kontrolllinie (C).



#### Negatives Ergebnis

Es erscheint eine rote Kontrolllinie (C). **Im Testbereich (T) erscheint keine Linie.** Dieses negative Ergebnis zeigt an, dass kein THC im Speichel ist oder dass die Konzentration von THC unterhalb der Entscheidungsgrenze (Cut-off) liegt.

#### Positives Ergebnis

Es erscheinen 2 Linien im Sichtfenster, eine rote Kontrolllinie (C) und eine rote Testlinie (T). Dieses positive Ergebnis zeigt an, dass die THC-Konzentration in der Speichelprobe die festgelegte Entscheidungsgrenze übersteigt. **Hinweis: Die Farbintensität der Testlinie (T) kann variieren und muss nicht die gleiche Stärke wie die Kontrolllinie haben. Auch eine schwache Testlinie muss als negatives Ergebnis gewertet werden.**

#### Ungültiges Ergebnis

Es erscheint keine rote Kontrolllinie (C). Unzureichendes Probenvolumen oder eine inkorrekte Verfahrenstechnik sind die wahrscheinlichsten Gründe dafür. Falls das Problem auch mit einem neuen Test besteht, darf die Charge nicht weiter verwendet werden.

